

# DOSSIER

## Développement durable : VLH s'engage !

DEPUIS DE NOMBREUSES ANNÉES, VLH INTÈGRE AU CŒUR DE TOUS SES PROJETS UNE DÉMARCHE GLOBALE DE DÉVELOPPEMENT DURABLE.

Ces actions permettent de préserver l'environnement, de diminuer la facture énergétique et d'améliorer le cadre de vie des locataires. À l'heure où la pression exercée par les Hommes envers les ressources naturelles se fait de plus en plus forte et que les préoccupations environnementales occupent plus que jamais l'actualité mondiale, VLH, en tant qu'organisme public ayant une dimension sociale forte se doit d'intégrer ces impératifs au sein même de ses missions. Retour sur les principales actions liées au développement durable mises en place par VLH...

**« Le développement durable est un développement qui répond aux besoins du présent sans compromettre la capacité des générations futures de répondre aux leurs »**

### OSSATURE BOIS - RÉSIDENCE À PUSSAY



### SENSIBILISATION AU TRI SÉLECTIF LORS DE LA JOURNÉE DE LA PROPRETÉ



## VLH réduit l'empreinte environnementale

### En améliorant ses bâtiments :

- Renforcement et isolation des bâtiments
- Utilisation d'énergies renouvelables : solaire, pompes à chaleur, ballons thermodynamiques, chauffage urbain...
- Maîtrise de la ventilation des logements via la pose de VMC hygro-réglables limitant la perte de chaleur par renouvellement de l'air en se déclenchant automatiquement en cas de forte humidité dans le logement.
- Opérations à forte valeur environnementale via la construction de logements à ossature bois permettant un stockage du carbone sur toute la durée de vie des logements. Les matériaux utilisés sont hautement recyclables et peuvent donc à terme être réutilisés.
- Construction des immeubles selon l'architecture bioclimatique (orientation des bâtiments favorisant l'apport solaire).
- Création de toitures végétalisées, lorsque cela est possible, permettant la reconstitution d'espaces naturels et écologiques favorables à la biodiversité.
- Volonté de VLH d'obtenir des labels de qualité environnemental, thermique et de confort (NF Habitat, HQE, RT2012-20%...).

### En réduisant les consommations :

- En 2019, VLH consacre 22 500€ à la réfection de l'éclairage des parties communes via la mise en place d'éclairages à LED et à détecteur de présence sur 4 résidences. A terme, cette opération permettra d'alléger l'empreinte environnementale

en réduisant la consommation d'électricité et par conséquent les charges des 66 locataires concernés.

- Le 15 mars 2019, VLH a signé une convention avec l'opérateur ENGIE-COFELY pour la réalisation de travaux d'isolation des réseaux de chauffage et d'eau chaude ainsi que des planchers bas de 1 443 logements, essentiellement sur le quartier du Mont Saint-Martin à Nemours. L'objectif est de diminuer la consommation d'énergie fossile et de réduire ainsi la consommation et les charges des locataires liées au chauffage.
- 1278 logements du patrimoine de VLH sont déjà alimentés pour plus de 50% des besoins en eau chaude et en chauffage via une source d'énergie renouvelable.
- 3 résidences sont équipées de panneaux solaires pour la production d'eau chaude ("Y. Coutenceau", "Les Gemmes", "La Forêt").
- Mise en place de chasses d'eau économiques et de limiteurs de débit d'eau.
- Mise en place d'équipements de chauffage haute performance (chaudière à condensation, chaudière basse température) sur tout nouveau programme neuf ou réhabilité.
- Traitement des eaux de pluie par plante phytosanitaire : facile d'entretien et moins cher qu'une fosse septique classique, le système d'assainissement par phytoépuration permet de diriger les eaux usées vers des filtres plantés d'espèces végétales soigneusement sélectionnées et capables d'absorber les polluants tels que les nitrates ou les phosphates.

### COMPOSTEUR COLLECTIF RÉSIDENCE LES COQUELICOTS À NEMOURS







## VLH agit durablement avec les éco-gestes

La prise de conscience des problèmes environnementaux incite à la mise en œuvre d'actions nécessaires pour protéger l'environnement. Ensemble, nous pouvons contribuer à l'amélioration de l'environnement en adoptant des gestes simples au quotidien.

### Les éco-gestes au sein de VLH :

- VLH est désormais équipé d'un véhicule électrique.
- Le papier utilisé à l'Office est systématiquement recyclé, de même que les bouteilles en plastique et le carton. Prochainement, VLH va augmenter sa capacité de stockage de recyclable afin de répondre au mieux aux besoins du Personnel.
- L'ensemble des documents et dossiers liés aux Conseils d'Administration et aux CALEOL est à présent dématérialisé, ce qui représente chaque année des milliers de pages à imprimer en moins.
- La mise en place de fontaines à eau et la distribution de gobelets réutilisables au Personnel permet de réduire drastiquement l'utilisation de plastique au sein de l'Office.

### Incitations aux éco-gestes :

- Mise à disposition d'un système de tri sélectif sur l'ensemble du patrimoine.
- Distribution d'une carte de déchetterie remise à la signature du contrat de location.
- Personnel de proximité formé pour promulguer conseil et information aux locataires en matière de recyclage.

- Mise en place de composteurs collectifs sur 5 résidences (« Les Cotons », « Les Amandiers », « Les Coquelicots », « La Forêt » et « La Renaissance ») permettant aux locataires d'y déposer leurs déchets organiques, qu'ils soient alimentaires ou végétaux. VLH a pour objectif d'étendre progressivement la mise en place de composteurs collectifs aux autres résidences.
- Participation à la journée de nettoyage du Mont Saint-Martin en partenariat avec le Centre Social de la Ville de Nemours et le SMETOM.
- Participation à la Journée de la propreté en partenariat avec la Ville de Nemours et le SMETOM. Cette opération a lieu chaque année au cœur du quartier du Mont Saint-Martin à Nemours et permet aux habitants de venir se débarrasser de leurs encombrants grâce à la mise à disposition d'une déchetterie mobile.
- Distribution du Guide des gestes verts aux locataires de VLH. Ce guide est également consultable sur notre site internet [www.valduloinghabitat.fr](http://www.valduloinghabitat.fr) via le portail JE SUIS LOCATAIRE.
- Organisation d'un atelier mobilité en partenariat avec Transdev. Cette rencontre, qui permet d'aider les habitants à circuler facilement en bus, favorise l'utilisation des transports en commun. Une « Bus Box » regroupant diverses informations pratiques est d'ailleurs remise dans le kit entrant des locataires.

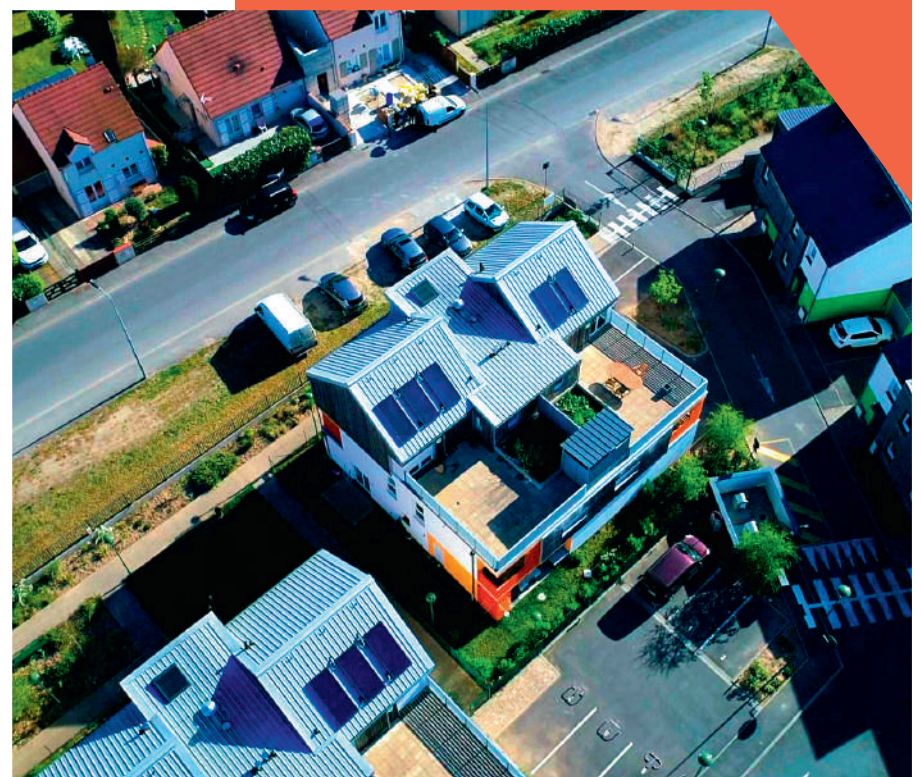
### TRAITEMENT DES EAUX DE PLUIE PAR PLANTE PHYTOSANITAIRE RÉSIDENCE DES CHARENTES À MORET-LOING-ET-ORVANNE



### VLH EST DÉSORMAIS ÉQUIPÉ D'UN VÉHICULE ÉLECTRIQUE



### PANNEAUX D'EAU CHAUDE SOLAIRE RÉSIDENCE LES GEMMES À NEMOURS



En matière de développement durable, tous les gestes sont importants : les NOTRES comme les VOTRES, afin de relever TOUS ensemble le formidable défi de créer un habitat durable pour TOUS.